







Le 25, la nouvelle adresse urbaine de Casablanca

SAHAM IMMOBILIER, CRÉATEUR DE VALEUR

Découvrez la nouvelle destination urbaine incontournable de Casablanca :
Le 25 Casablanca !

Développeur de projets immobiliers novateurs de renom, SAHAM IMMOBILIER se distingue une fois de plus en signant un nouveau projet audacieux aux portes de Casablanca.

Niché entre Bouskoura et Sidi Maârouf, à 4 min de Casa Nearshore, cet espace de vie dynamique offre une expérience unique qui allie habitation, travail et loisirs.

Le 25 Casablanca propose une offre de produits exclusifs avec sa combinaison de complexes résidentiels répondant aux besoins du marché immobilier actuel, d'une allée commerciale animée s'étalant sur 1 km de long et d'un centre d'affaires.

Rejoignez la communauté du 25 Casablanca et vivez la vie que vous méritez !



UNE LOCALISATION UNIQUE

Idéalement situé à la jonction entre Sidi Maârouf et les quartiers résidentiels de Bouskoura, à seulement 4 minutes de Casa Nearshore, Le 25 Casablanca incarne le dynamisme urbain tout en offrant la tranquillité de la périphérie.

Avec une intégration harmonieuse à son environnement, Le 25 est l'adresse parfaite pour conjuguer confort citadin, espaces verts et douceur de vivre. Rejoignez-nous dans cet emplacement privilégié, The Place To Be, et succombez à l'appel de la nature sans quitter le dynamisme de Casablanca.

Le 25 Casablanca vous invite à vivre l'expérience résidentielle ultime dans un cadre de vie privilégié et exclusif tout au long de l'année.

L'EXCLUSIVITÉ
SIGNÉE SAHAM IMMOBILIER



Au cœur d'une zone dynamique en plein essor, Le 25 est un complexe résidentiel de standing conçu pour répondre aux besoins d'une clientèle avertie et exigeante.

Innovantes de par leurs formes serpentées, les résidences se composent d'immeubles disposés en U pour optimiser les orientations, les vues ainsi que votre intimité.

Les résidences fermées et sécurisées sont interconnectées via des passages sous saba, judicieusement disposés, afin de maximiser les espaces intérieurs de circulation.

Et parce que votre confort ne se limite pas uniquement à votre appartement, chaque résidence dispose d'une piscine et d'une salle de sport, en plus d'équipements en plein air communs à toutes les résidences situées le long d'une piste de santé qui fera le bonheur des grands et des petits.





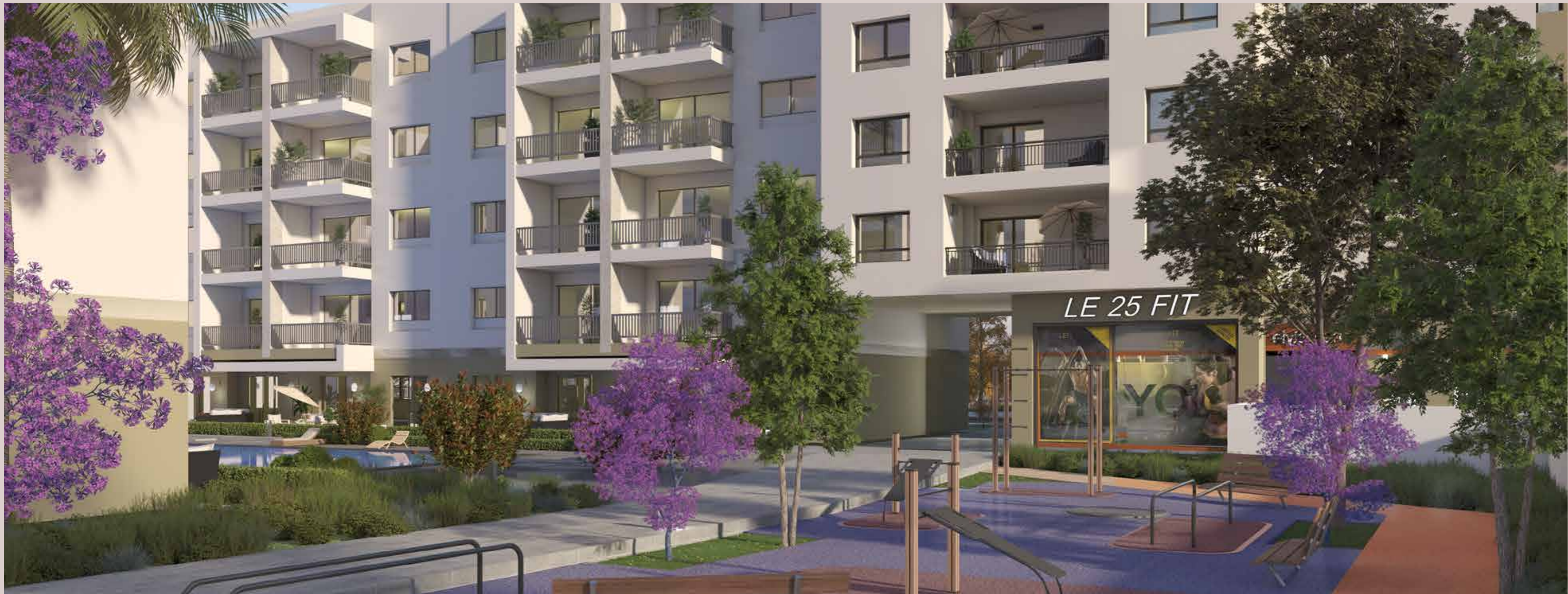
UNE OFFRE EXCLUSIVE D'APPARTEMENTS POUR UNE EXPÉRIENCE DE VIE EXCEPTIONNELLE

Le projet se compose de résidences fermées et sécurisées d'immeubles avec piscines et salles de sport, proposant différentes typologies en R+4 et R+6 et avec seulement 2 à 3 appartements par palier.

Nos appartements, d'une capacité de 2 à 4 chambres + salon, bénéficient d'une belle luminosité naturelle grâce à une double orientation. En angle ou traversants, les appartements ont tous une vue piscine ou jardin.

Véritable prouesse architecturale, les résidences Le 25 se caractérisent par des agencements intelligents permettant d'optimiser chaque m², tout en garantissant des volumes généreux ainsi que des finitions soignées pour un espace de vie à la fois fonctionnel et esthétique.





LE 25 FIT



PLAN TYPE F3



SUPERFICIE TOTALE
HABITABLE

: 83 M²
: 76 M²

TERRASSE
PARKING

: 7 M²
: 12 M²

PLAN TYPE F4



SUPERFICIE TOTALE
HABITABLE

: 115 M²
: 109 M²

TERRASSE
PARKING

: 6 M²
: 12 M²

PLAN TYPE F4



SUPERFICIE TOTALE
HABITABLE

: 119 M²
: 109 M²

TERRASSE
PARKING

: 10 M²
: 12 M²

PLAN TYPE F5



SUPERFICIE TOTALE
HABITABLE

: 196 M²
: 146 M²

TERRASSE
PARKING

: 50 M²
: 12 M²

UN CENTRE D'AFFAIRES ET DES COMMERCES SIGNÉS SAHAM IMMOBILIER



Le 25 Business Center, offre des plateaux bureaux au design moderne. Il complète une palette d'offre intégrée, conçue pour une clientèle citadine et active, pour laquelle travail et confort de vie sont possibles.

Le 25 Retail street, un ensemble de commerces situés en pied d'immeuble, longeant le boulevard principal.

La dimension du boulevard, 40M L x 1K l, nous laisse entrevoir un fort potentiel pour développer un retail street proposant une offre de commerces aussi complète que variée allant des services de proximité à la restauration en passant par l'ameublement, agences bancaires, et autres.

Ce boulevard connectera à terme, les zones de Bouskoura et Sidi Maârouf.

Vous l'aurez compris, Le 25 Casablanca, est finalement LA nouvelle adresse urbaine de Casablanca, offrant des solutions intelligentes et performantes au cœur d'une zone dynamique en plein essor.



PLAN DE MASSE









05 20 88 44 22
www.sahamimmobilier.com

